

Chefers och tjänstemäns arbetsmiljö



Glasbransch
FÖRENINGEN



INSTALLATÖRSFÖRETAGEN

ledarna

SVERIGES CHEFSORGANISATION



MASKIN
ENTREPRE
NÖRERNA



MÅLERIFÖRETAGEN
I SVERIGE



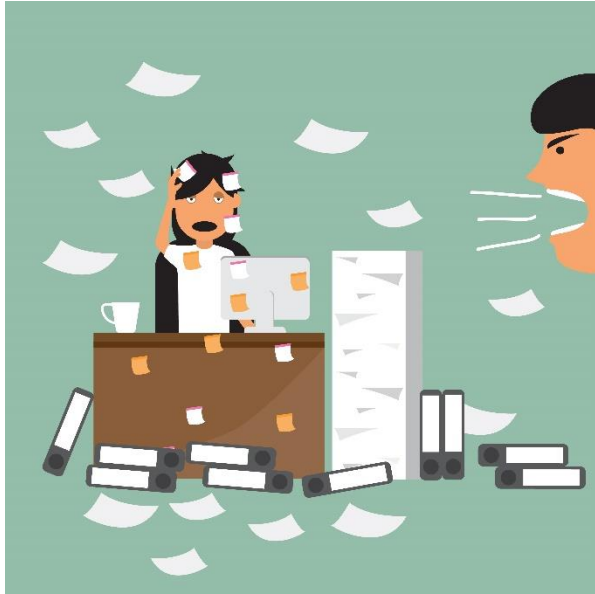
PLÅT & VENTFÖRETAGEN



Sveriges Ingenjörer

UNIONEN

Vad räknas som arbetsmiljö?



OSA-kollen

Jobba tillsammans med den organisatoriska och sociala arbetsmiljön



Varför är arbetsmiljö viktigt och varför är vi här?

- Vi har inte råd att ha en dålig arbetsmiljö
- Vi vill att våra anställda ska må bra
- Vi vill ha en effektiv och lönsam verksamhet
- Egna tillägg!



Vad finns det att vinna på detta?

- Tjänstemannen håller längre (kan arbeta längre)
- Tjänstemannen utför ett mer effektivt arbete
- Företaget blir en mer attraktiv arbetsplats



Symptom på ohälsosam arbetsbelastning

Individnivå

- Sömnsvårigheter
- Koncentrationssvårigheter
- Trötthet
- Minnesrubbingar
- Svårt att släppa tankarna på jobbet

Organisationsnivå

- Ökat antal konflikter
- Ökad korttidsfrånvaro
- Högre personalomsättning

- Hur upplever du arbetsmiljön på din arbetsplats?
- Vad blir konsekvenserna av den nuvarande arbetsmiljön?
- Vad påverkar arbetsmiljön idag?

Skulle något kunna förbättras?

Tänk både stort och smått!



Sortera förbättringsförslagen

- Vad är långsiktiga och vad är kortsiktiga förslag?
- Vad gör vi härnäst?
- Vem gör vad?
- Nästa möte!



Råd och stöd

- Arbetsgivarna kan vända sig till sin arbetsgivarorganisation
- Är du med i ett fackförbund vänd dig till ditt förbund
 - Ledarna, Unionen eller Sveriges Ingenjörer

